

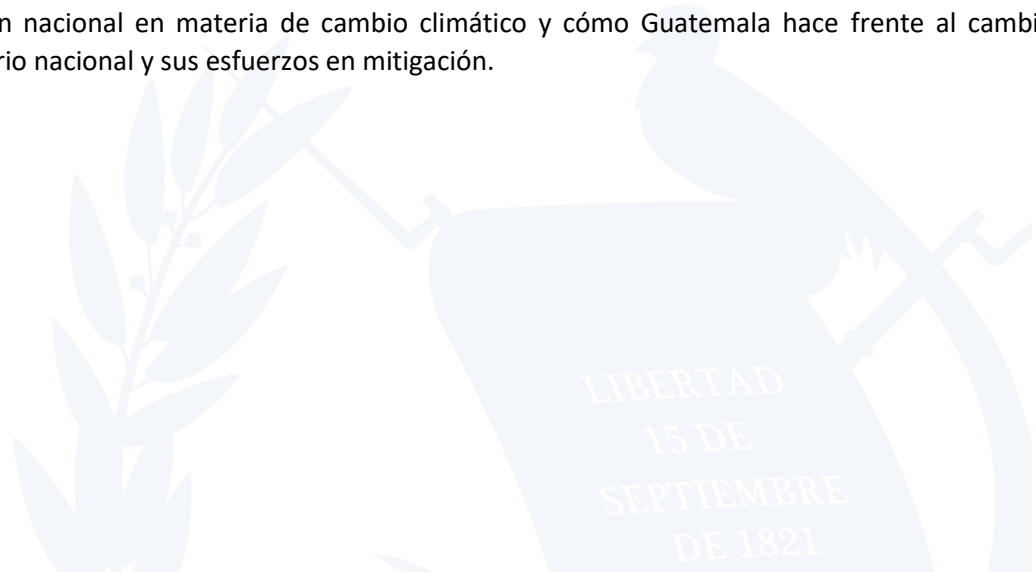
INFORME DEL INVENTARIO NACIONAL DE GASES EFECTO INVERNADERO 1990-2018

El informe bienal de actualización es un informe nacional sobre cambio climático en el que se encuentra cuantificadas las emisiones nacionales de gases de efecto invernadero en un inventario actualizado hasta el año 2018 en una serie temporal, conteniendo datos de emisiones nacionales desde 1990 hasta 2018. Este informe será actualizado en el 2024 en línea con los acuerdos internacionales y será presentado en diciembre del siguiente año para ser actualizado cada dos años a partir de su presentación. Con cada actualización, se presenta el inventario nacional de gases de efecto invernadero con máximo dos años de diferencia, es decir, el inventario a presentarse el próximo año será actualizado en una línea temporal desde 1990 hasta 2022.

El inventario nacional de gases de efecto invernadero es la cuantificación de emisiones nacionales por sector socioeconómico (5), el cuál considera todas las actividades que generan gases de efecto invernadero a nivel nacional. Estos gases de efecto invernadero se cuantifican según la información disponible en el momento de la actualización, ya que dependen de los datos de actividad disponibles hasta el momento de su actualización. La cuantificación de emisiones nacionales se divide por año desde el 1990 hasta 2018 (más actualizado) y por gas de efecto invernadero, generando un inventario general en valores de equivalencia para su reportaje.

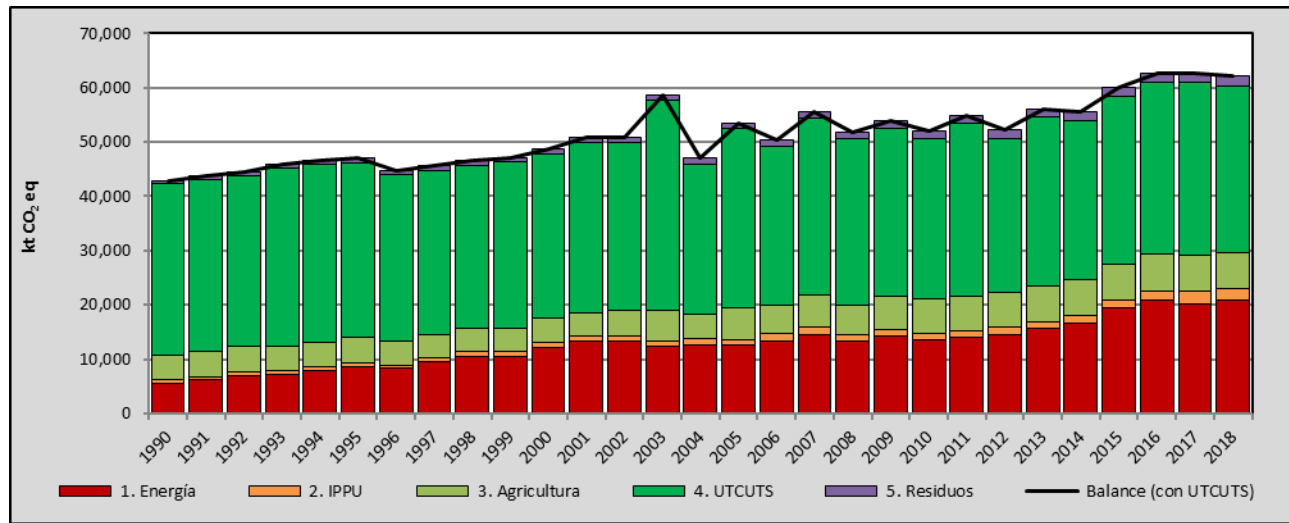
Cada inventario de gases de efecto invernadero tiene un informe que contiene la información relevante de cada sector económico, conocido como Informe del Inventario Nacional (NIR), el cual está desarrollada la información del inventario, como datos de actividad, factores de emisión utilizados para el cálculo y el análisis de cada actividad por sector, según su incidencia en las emisiones nacionales.

Estos informes son parte de los compromisos internacionales a los que Guatemala está suscrito y se presentan como una forma de mejorar la transparencia en la presentación de información nacional en materia de cambio climático y cómo Guatemala hace frente al cambio climático, considerando la vulnerabilidad del territorio nacional y sus esfuerzos en mitigación.



Países de desarrollo de América Latina		1990	1991	1992	1993	1994	1995	1996	1997	1998	1999	2000	2001	2002	2003	2004	2005	2006	2007	2008	2009	2010	2011	2012	2013	2014	2015	2016	2017	2018	Balance
CO2 - Total	19 418.4	19 418.4	19 418.4	19 418.4	19 418.4	19 418.4	19 418.4	19 418.4	19 418.4	19 418.4	19 418.4	19 418.4	19 418.4	19 418.4	19 418.4	19 418.4	19 418.4	19 418.4	19 418.4	19 418.4	19 418.4	19 418.4	19 418.4	19 418.4	19 418.4	19 418.4	19 418.4	19 418.4	19 418.4	19 418.4	19 418.4
CO2 - Total	19 418.4	19 418.4	19 418.4	19 418.4	19 418.4	19 418.4	19 418.4	19 418.4	19 418.4	19 418.4	19 418.4	19 418.4	19 418.4	19 418.4	19 418.4	19 418.4	19 418.4	19 418.4	19 418.4	19 418.4	19 418.4	19 418.4	19 418.4	19 418.4	19 418.4	19 418.4	19 418.4	19 418.4	19 418.4	19 418.4	19 418.4
CO2 - Total	19 418.4	19 418.4	19 418.4	19 418.4	19 418.4	19 418.4	19 418.4	19 418.4	19 418.4	19 418.4	19 418.4	19 418.4	19 418.4	19 418.4	19 418.4	19 418.4	19 418.4	19 418.4	19 418.4	19 418.4	19 418.4	19 418.4	19 418.4	19 418.4	19 418.4	19 418.4	19 418.4	19 418.4	19 418.4	19 418.4	19 418.4

Contenido de calidad
 30 de junio 2017-18
 Balance de año 2017-18



15 DE SEPTIEMBRE DE 1821